

Urban
Fassadenziegel
natürlich
und funktional


Wienerberger



Urban Fassadenziegel eine nachhaltige Produktlösung

Terracotta Fassadenziegel sind innovative Baumaterialien, die Ästhetik und Funktionalität miteinander vereinen und dem Baukörper und dem urbanen Raum Stofflichkeit verleihen.

Ziegel gehören zu den ältesten Baumaterialien der Welt. Dachziegel und Ziegelsteine aus gebranntem Ton waren schon immer ein wichtiger Bestandteil schöner, solider und dauerhafter Bauwerke. Die Urban Fassadenziegel knüpfen an diese lange geschichtliche Entwicklung und auch an die starke Tradition der Ziegelproduktion an, fügen aber auch Neues und Innovatives hinzu. Das Produkt verleiht dem Haus, dem Bauwerk und dem urbanen Raum Materialität und Natürlichkeit nach den Prämissen, die der Ton setzt. Wie andere natürliche Baumaterialien lebt das Produkt in und mit seiner Umwelt. Licht und Witterung spielen eine wesentliche Rolle für die schöne Patinierung der Fassadenziegel.

Das Material ist gleichzeitig robust und elegant im Ausdruck. Eine ideale nachhaltige Produktlösung in einer Zeit, in der der verantwortungsvolle Umgang mit begrenzten Ressourcen immer wichtiger wird.

Rohstoffgewinnung

Der Ton aus Laufen setzt sich aus Septarienton, Opalinuston und Lösslehm zusammen, die das Ziegelwerk in seinen drei Gruben Saal, Seewen und Müsch abbaut. Ton erfüllt nahezu alle Ansprüche an einen nachhaltigen Baustoff: Er ist ein reines Naturprodukt, das lokal abgebaut wird und damit nur kurze Transportwege verursacht. Zudem entstehen bei der Produktion fast keine Abfälle, weil diese laufend wiederverwertet werden können, und die Produkte selbst sind sehr langlebig.

Die Gruben werden nach dem Ende des Abbaus sorgfältig rekultiviert und als Teil der Natur wieder in die Landschaft integriert. Sie nehmen aber auch bereits während des Abbaus eine wichtige ökologische Funktion wahr: Die laufend entstehenden temporären Tümpel, Brachen und Ruderalflächen bilden wertvolle Lebensräume für bei uns selten gewordene Pflanzen und Tiere. In der Grube Saal liegt gar ein Amphibienschutzgebiet von nationaler Bedeutung.

Aus der Produktion

Das Rohmaterial, eine Mischung verschiedener Tone, wird mit Bandwaagen konstant dosiert dem Kollergang zugeführt, wo es zerkleinert, vermischt und angefeuchtet wird, bevor es ein zweistufiges Walzwerk durchläuft. Das so aufbereitete Material lagert danach mindestens drei Wochen lang im Sumpfbecken. Dadurch homogenisiert sich die Mischung und das Aufquellen der Tonminerale optimiert die Plastizität für die spätere Formgebung. Die Fassadenziegel durchlaufen dazu eine Strangpresse, die ihnen ein lebendiges Aussehen verleiht. Nach dem Extrudieren wird den Fassadenziegeln im Tunnelrockner das Anmachwasser entzogen. Anschliessend werden die Ziegel im Ofen gebrannt.

Produktvorteile:

- Kreislauffähiges Produkt
- Einfache Verarbeitung
- Wartungsarm
- Naturfassade
- Schweizer Produkt
- Objektspezifische Produktion
- Individuelle Formate





Formen und Eigenschaften

Urban Fassadenziegel gewähren nicht nur grosse geometrische Freiheiten, sie lassen sich auch schnell und leicht verarbeiten. Sie sind flexibel, was Überdeckungen und Längen angeht, und schaffen so einen abwechslungsreichen Ausdruck. Ausserdem sind die Fassadenziegel besonders robust und erfordern keine Wartung. Wie andere natürliche Baumaterialien lebt das Produkt in und mit seiner Umwelt. Licht und Witterung spielen eine wesentliche Rolle für die schöne Patinierung der Fassadenziegel.

Bild links:
Margretheholmen,
Kopenhagen DK

Oberflächen und Farben

Damit Visionen Wirklichkeit werden können, werden Urban Fassadenziegel objektspezifisch hergestellt. Im engen Dialog werden Wünsche und Möglichkeiten ergründet in Bezug auf Farbe, Oberflächenbehandlung und Format. Dank der langjährigen Erfahrung in der Produktion sind in der Farb- und Oberflächengestaltung fast keine Grenzen gesetzt.

Neben individuellen oder mehrfarbigen Kombinationen der Engobe kann die Oberfläche auch durch mechanische Mittel beeinflusst werden. Sie lässt sich aufrauen, prägen, perforieren, besanden oder einfach glatt und naturbelassen ausführen.

Oberflächen

- aufgeraut
- geprägt
- perforiert
- besandet
- glatt

Farben

- Engoben einfarbig
- Engoben zweifarbig
- Scherben durchgefärbt



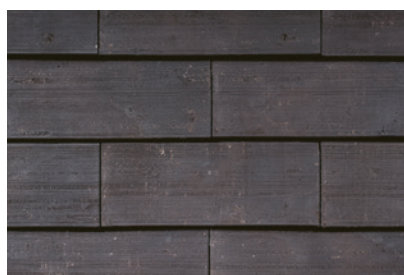
Christianshavn



Holmen



Frederiksberg



Nordhavn

Kombinierte Dach- und Fassadenlösung

Die hochwertigen Fassadenziegel lassen sich sowohl für Fassaden als auch für Dächer verwenden. Damit bietet ein und dasselbe Produkt zwei Lösungen – eine Ziegelverkleidung, die sich wie eine Haut um den Baukörper legt. Die Fassadenziegel heben die Linien des Baukörpers hervor, fordern aber gleichzeitig auf, seine Geometrie zu hinterfragen und mit Schneidkanten und Neigungswinkeln zu spielen.

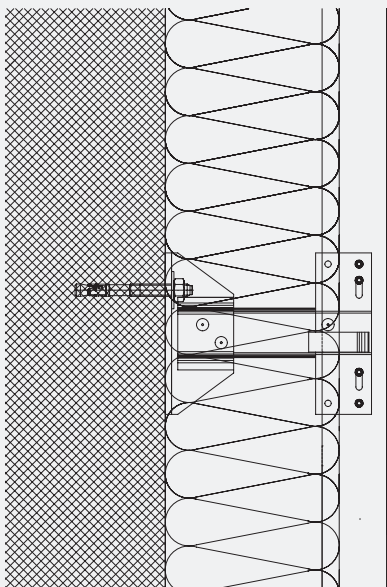
Bild rechts:
Krøyers Plads,
Kopenhagen DK,
Vilhelm Lauritzen
Architects und
COBE Architects



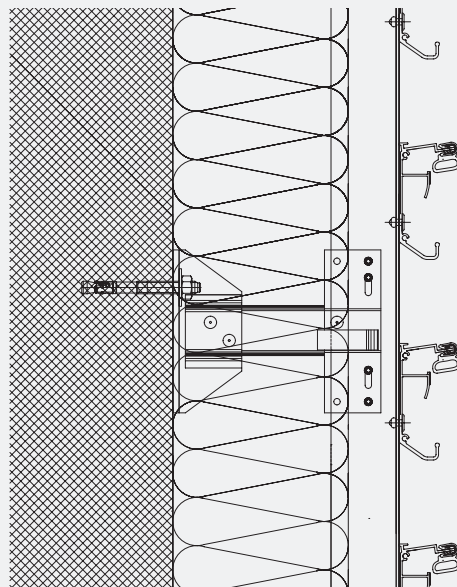
Unterkonstruktion

Befestigung Urban T-Type

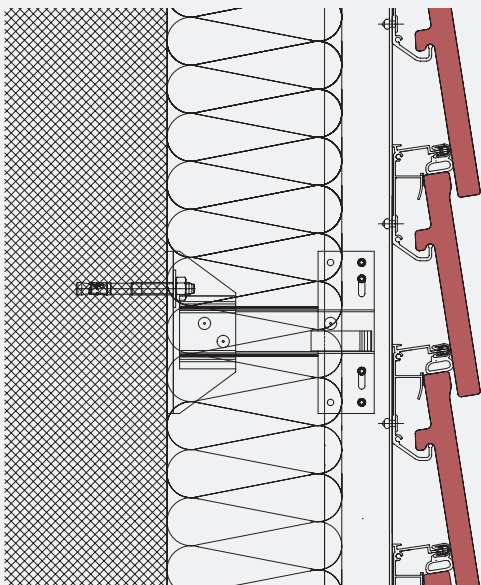
Die Unterkonstruktion besteht aus einem multifunktionalem Tragprofil aus Aluminium und EPDM. Das System GFT 111 wurde in Zusammenarbeit mit GFT Fassaden AG entwickelt. Die Fassadenziegel können so einfach und ohne Werkzeug unsichtbar in die Tragprofile eingesetzt werden. Das integrierte Gummiband fixiert und sichert den Ziegel entsprechend mit einem Gegendruck von oben. Die clevere Konstruktion ermöglicht, dass Ziegel in der Fläche nachträglich einfach ein- und ausgebaut werden können und doch eine hohe Festigkeit aufweisen.



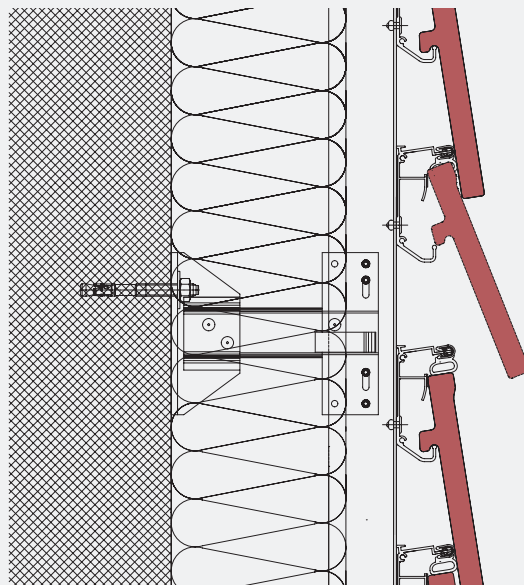
Schritt 1: Montage der primären GFT Unterkonstruktion inkl. Dämmung



Schritt 2: Montage der sekundären GFT 111 Tragprofile sowie des EPDM

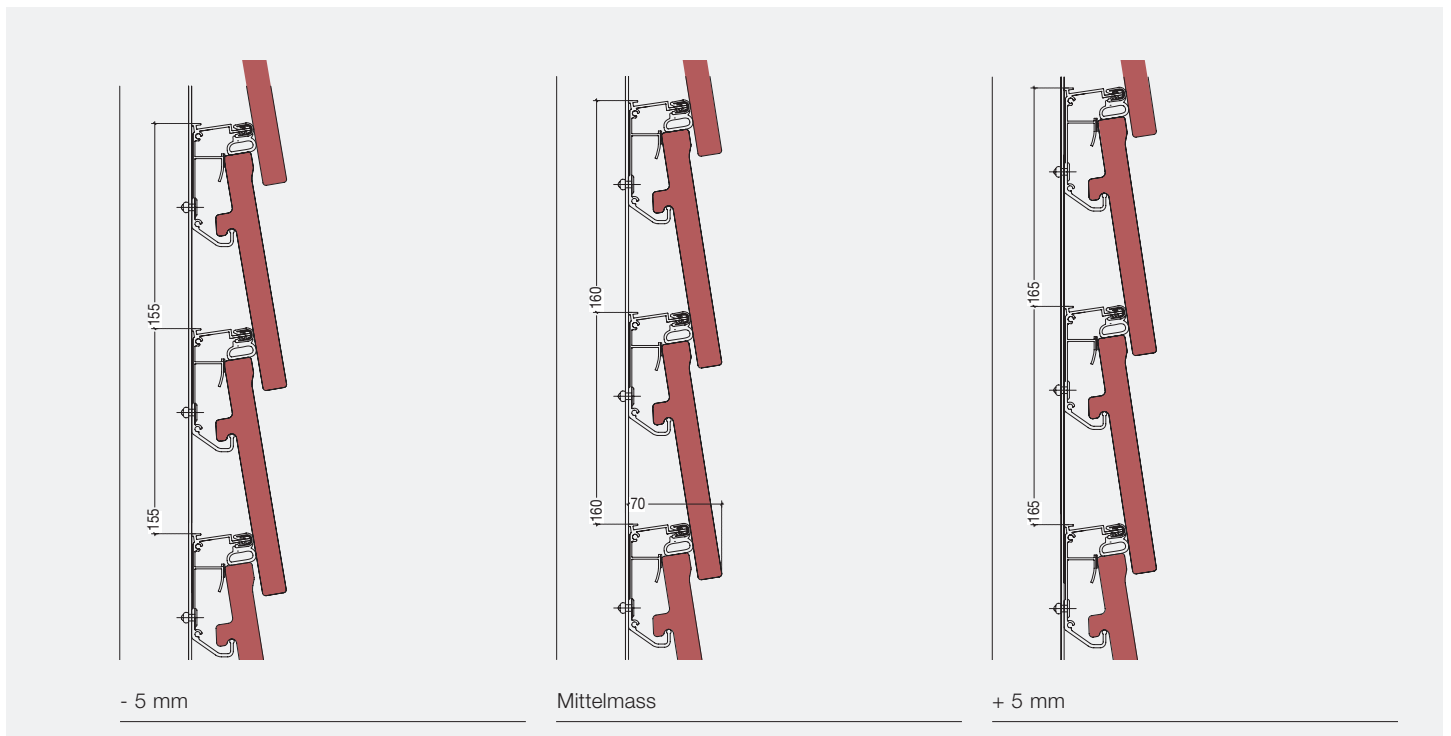


Schritt 3: Einhängen der Terracotta Ziegel



Nach Montage: Aushängen eines einzelnen Terracotta Ziegels möglich

Toleranz Aufnahme Urban T-Type



Material

Keramikplatten aus Naturton

Formate

- 18 x 180 x 380 mm

- kleinere Formate auf Anfrage

UV-Schutz

Alle Platten und Oberflächen sind 100% lichtecht und UV-beständig

Windlasttest

Die Windlast bei Sog wurde bis zu einer Druckdifferenz von 4200 Pa geprüft und bestätigt.

Befestigung

Verhakung, unsichtbar

BKZ

6.3, nicht brennbar (RF1)

Recycling

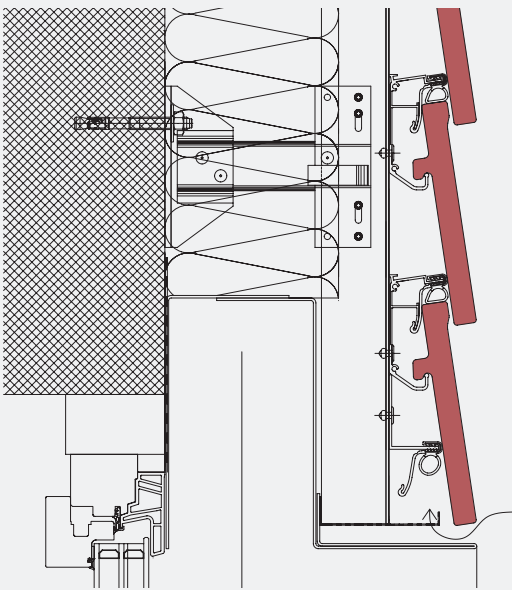
Sehr gut – die Platten können gemahlen als Schamotte wiederverwendet werden

Unterkonstruktion

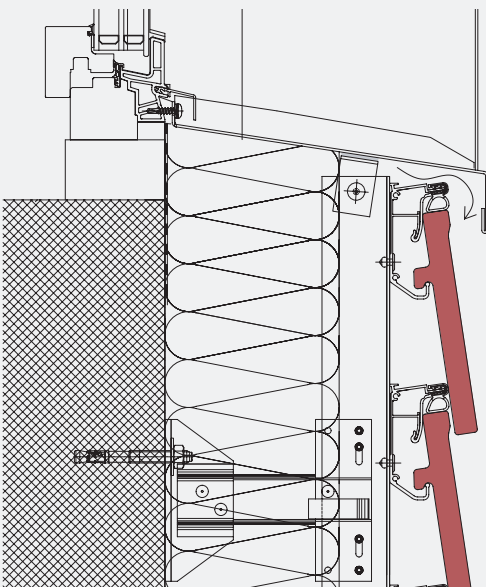
Leitdetails Urban T-Type

Systemvorteile

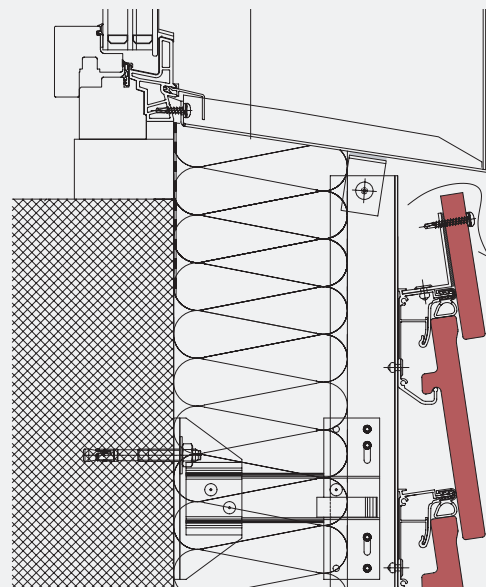
- Einfache Montage
- Unsichtbare Befestigung
- Alu = verrottungsfrei
- Montage ohne Werkzeug
- Möglichkeit der Stossverbinder
- Einfacher nachträglicher Ein- und Ausbau der Ziegel



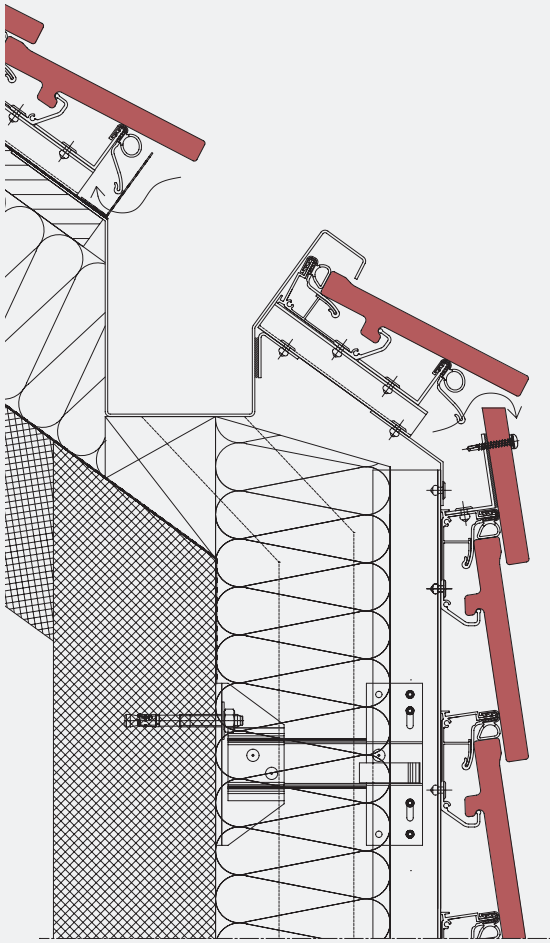
Fenstersturz-Abschluss



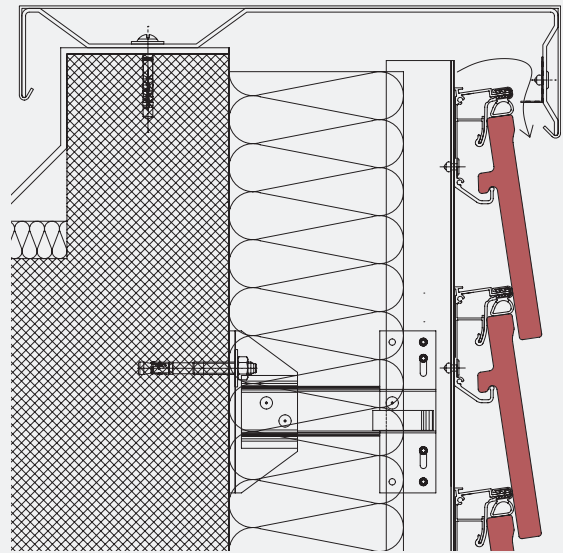
Fensterbank-Abschluss



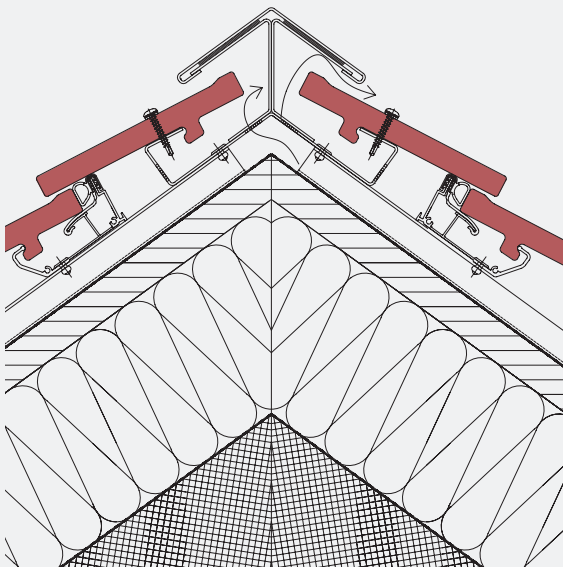
Fensterbank-Abschluss
(mit angeschnittenem Ziegel)



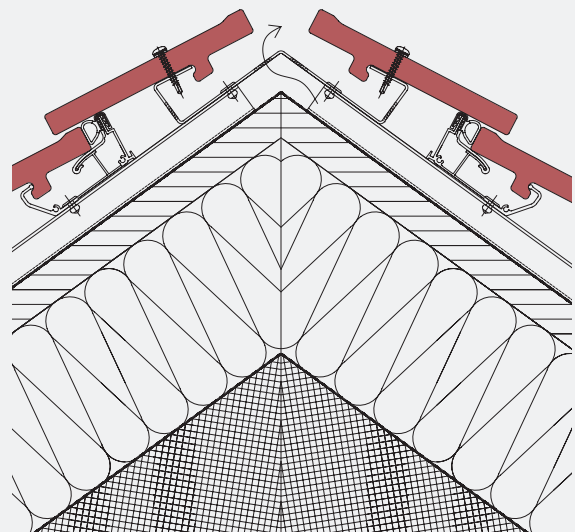
Traufabschluss



Dachrand-Abschluss

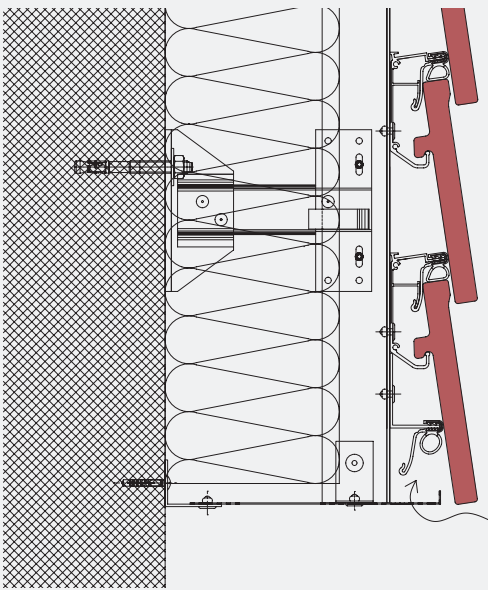


Firstabschluss mit Abdeckblech

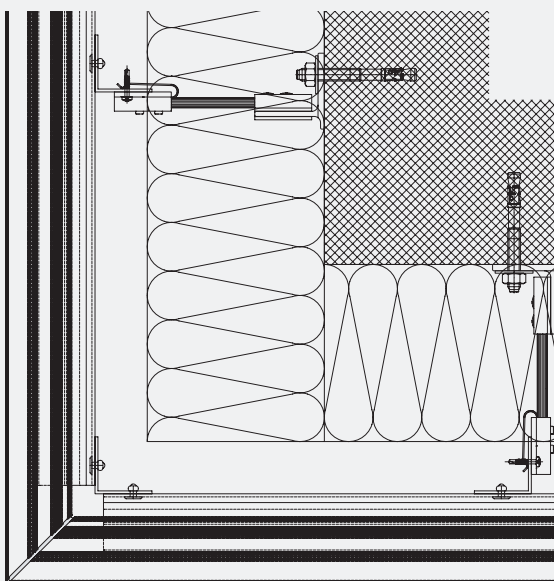


Firstabschluss mit offener Schattenfuge

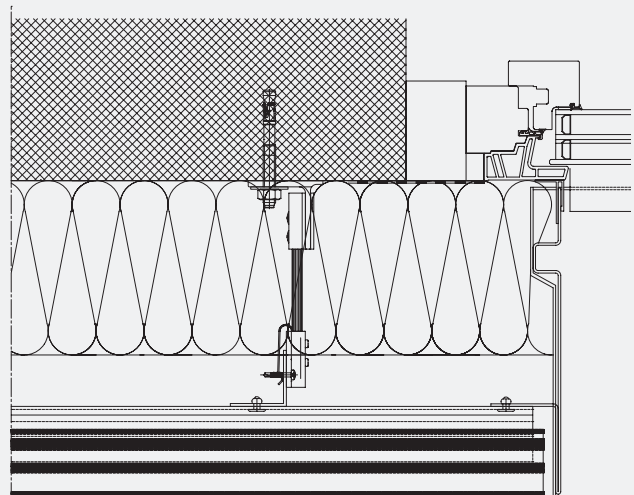
Bilder oben:
Margretheholmen,
Kopenhagen DK
Bild unten:
Krøyers Plads,
Kopenhagen DK,
Vilhelm Lauritzen
Architects und
COBE Architects



Sockelabschluss



Ausseneckabschluss
(auch in Variante geklebt möglich)



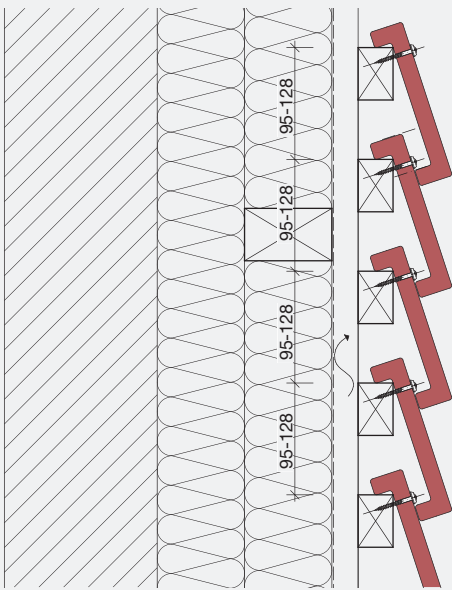
Leibungsabschluss



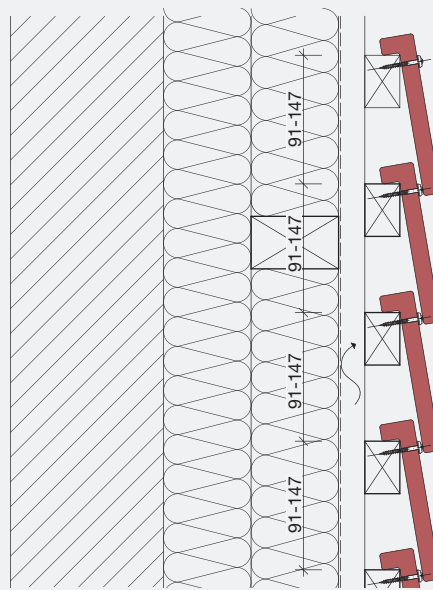
Unterkonstruktion

Leitdetails U- und L-Type

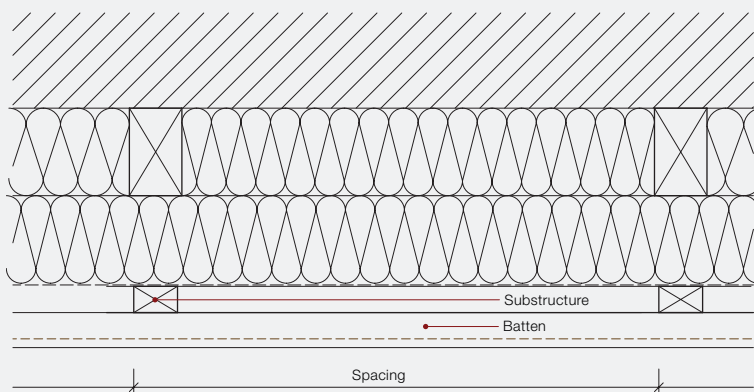
Ist als Unterkonstruktion ein traditioneller Aufbau aus Holz gewünscht oder bereits vorhanden, so lassen sich der Urban U- und L-Type gut auf einer Traglattung aus Holz befestigen. Die Lattenabstände sind individuell einzuteilen. Auch der Urban T-Type (inkl. GFT 111 Tragprofilen) kann mit einer Holz-Hinterlüftungslattung kombiniert werden.



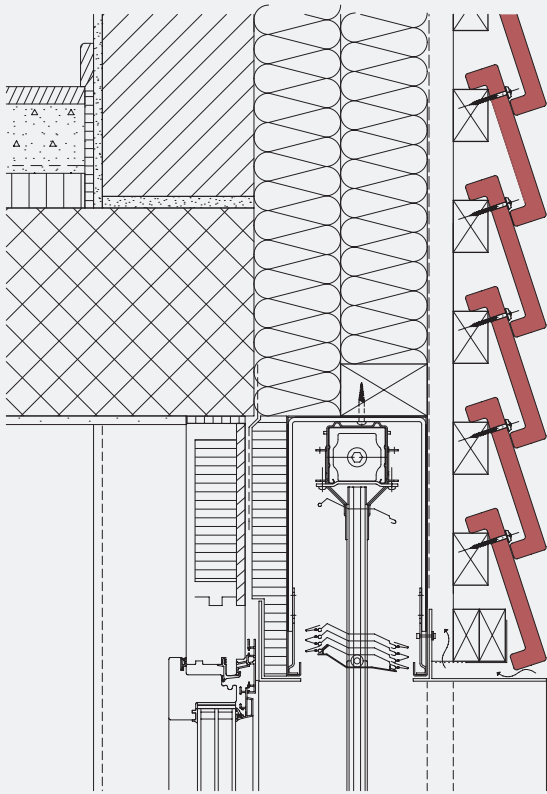
U-Type Konstruktion



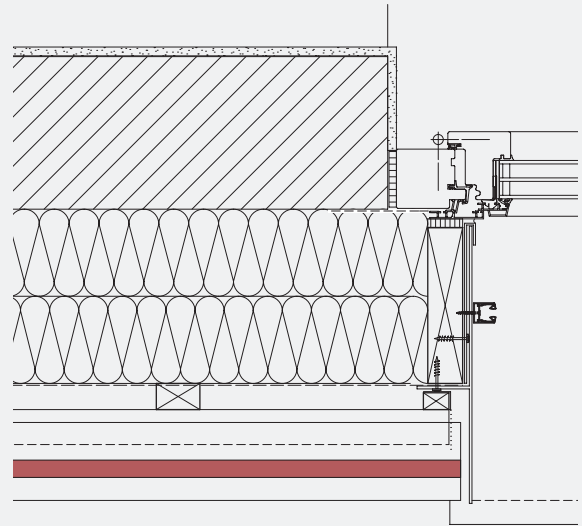
L-Type Konstruktion



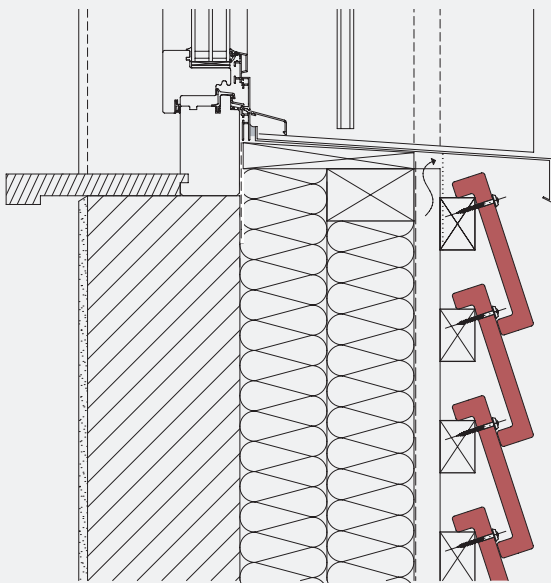
Sprungmass Unterkonstruktion an der Fassade
Lattung 40/60, Deckungsmass max. = 1600 mm
Lattung 30/50, Deckungsmass max. = 1000 mm



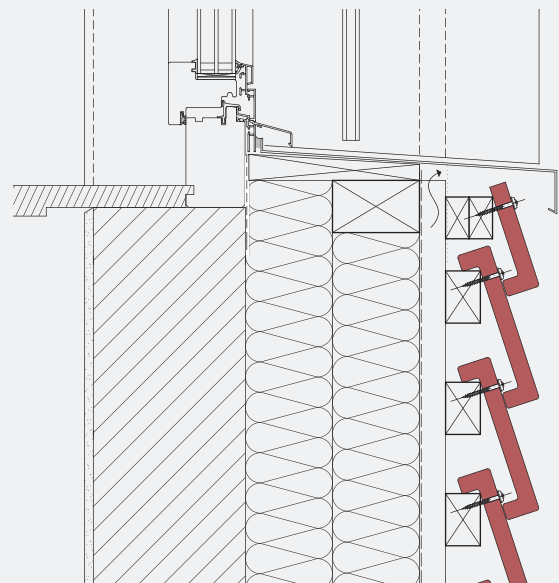
Fenstersturz-Abschluss U-Type



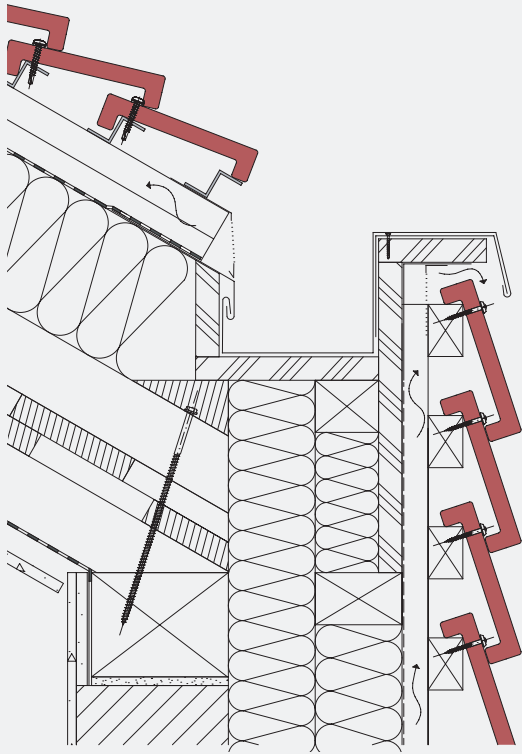
Leibungsabschluss



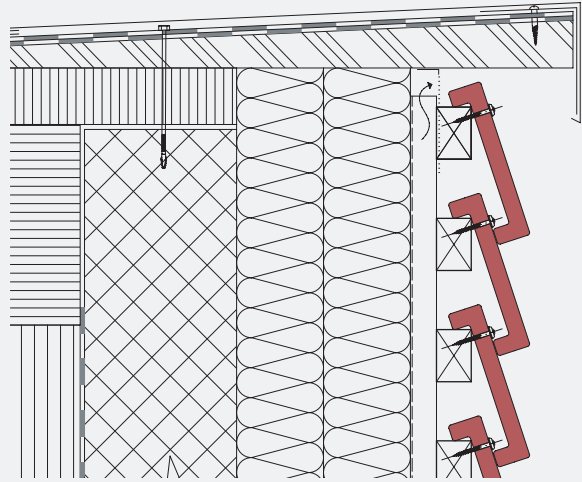
Fensterbank-Abschluss U-Type



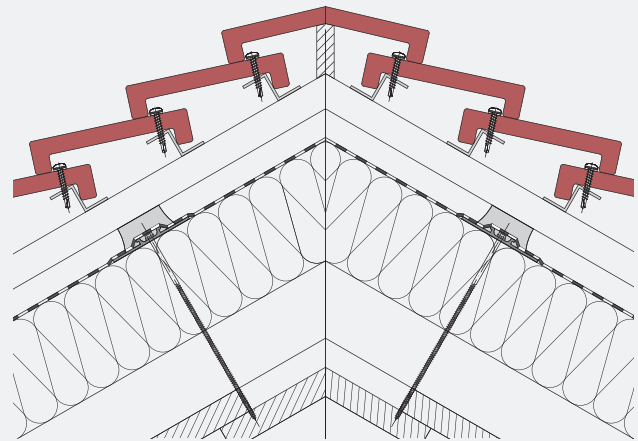
Fensterbank-Abschluss (mit angeschnittenem Ziegel)



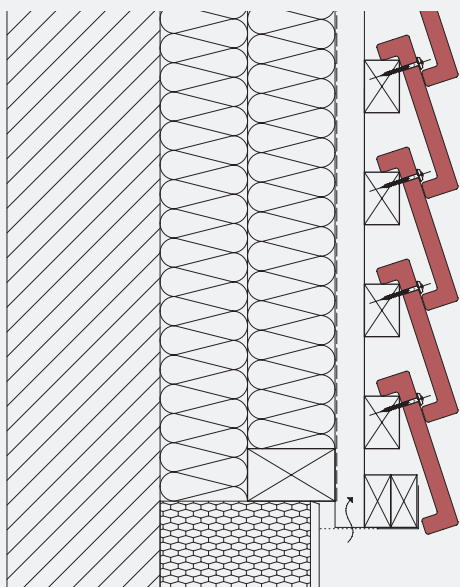
Traufabschluss



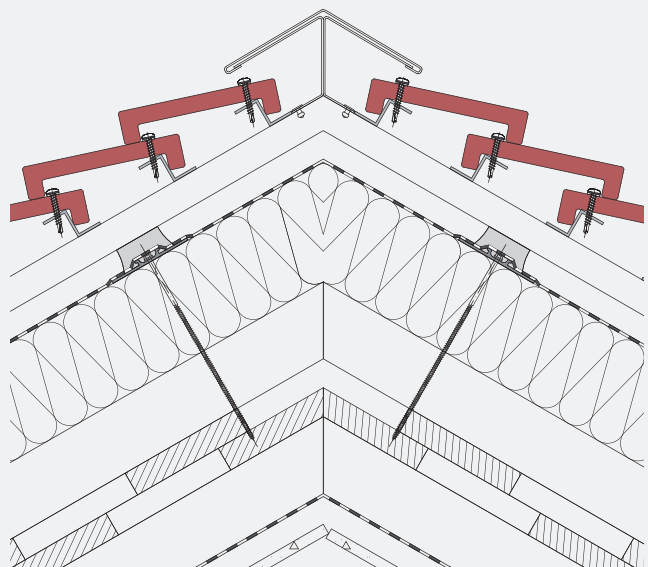
Dachrand-Abschluss



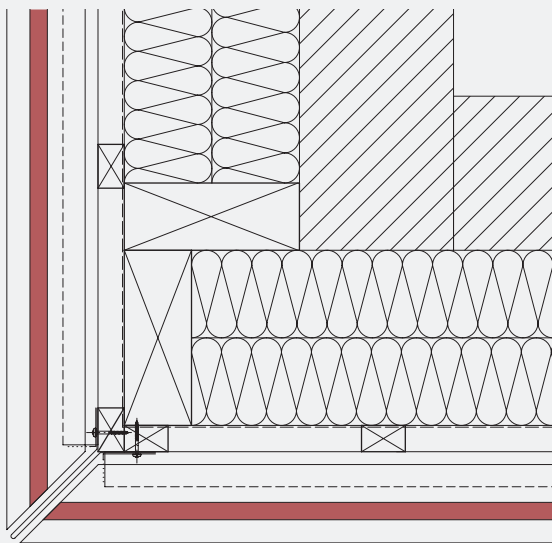
Firstabschluss



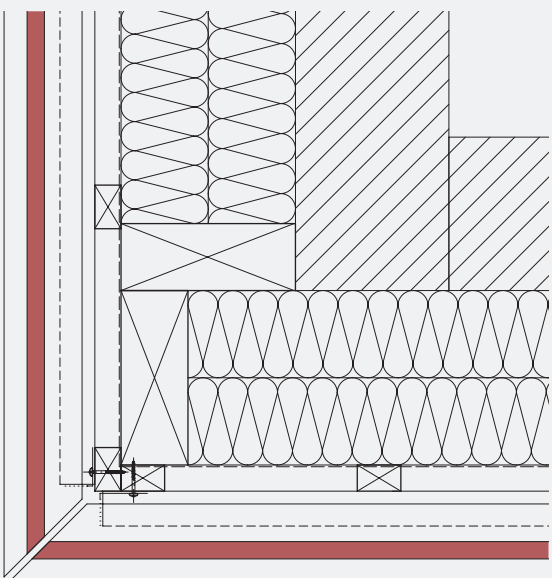
Sockelabschluss



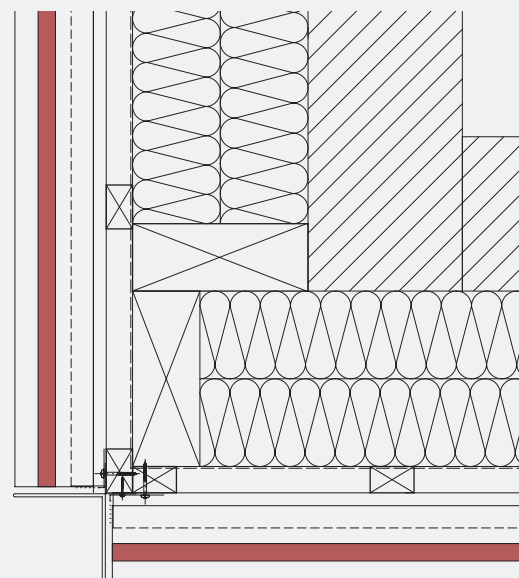
Firstabschluss mit Abdeckblech



Ausseneck-Abschluss mit Eckprofil



Ausseneck-Abschluss mit Schattenfuge



Ausseneck-Abschluss mit Kreuzprofil

ZZ Wancor bietet Ihnen eine breite Palette von hochwertigen Baustoffen: Tondachziegel und Backsteine aus eigener Schweizer Produktion, bewährte Systeme im Bereich Flachdach sowie Dämmmaterialien und weitere Bauprodukte von erstklassigen Herstellern. In der ganzen Schweiz vertreten, stehen wir den Architekten, Ingenieuren, Bauherren und Unternehmern mit professioneller Beratung – auch vor Ort – jederzeit zur Verfügung. Wir pflegen das Bewährte, optimieren kontinuierlich und setzen mit Neuentwicklungen innovative Impulse.

Das Unternehmen ZZ Wancor AG gehört zur Wienerberger Gruppe.

ZZ Wancor
Mehr als nur Ton.

ZZ Wancor AG
Eichwatt 1
CH-8105 Regensdorf

Beratung
T +41 58 219 09 09
info@zzwancor.ch
www.zzwancor.ch